

Mehraufwand pro Ferkel in Euro - in Abhängigkeit von der Ferkelzahl pro Wurf -

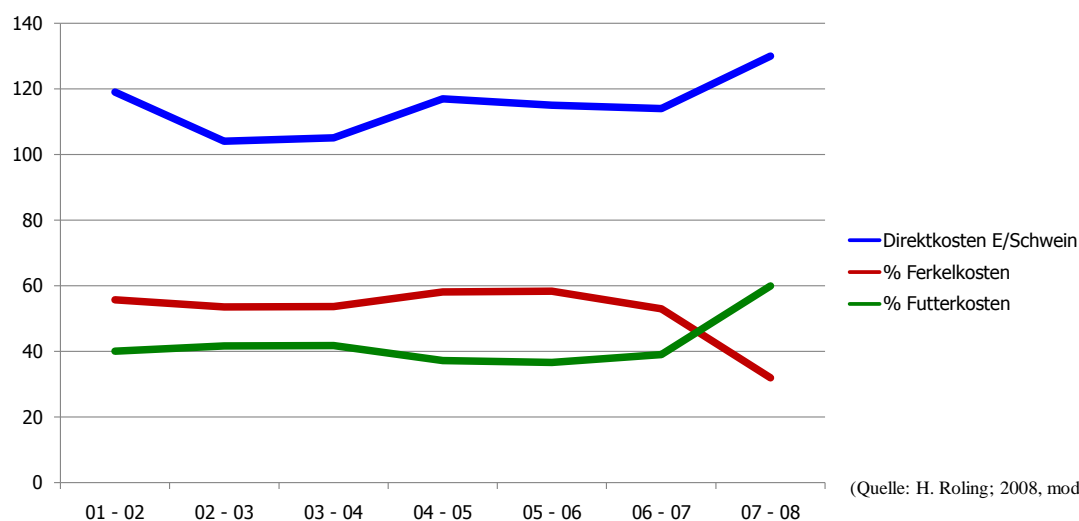
Ferkel pro Sau/Jahr	18	20	22	24	26
Mehraufwand Sauenfutter in €	36.000	37.000	38.500	40.000	41.500
Mehraufwand Ferkelfutter in €	20.000	21.000	23.000	25.000	27.500
Summe Mehraufwand in €	56.000	58.000	61.500	65.000	69.000
Mehraufwand pro Ferkel in €	10,4	9,7	9,3	9,0	8,8

(Quelle: H. Roling; 2008)

Fazit:

- ➔ Kann die Zahl der abgesetzten Ferkel von 18 auf 26 gesteigert werden, „kostet“ dies einen zusätzlichen Mehraufwand von etwa 13.000 € !
- ➔ Entscheidender sind allerdings die Kosten pro Ferkel !
- ➔ Der zusätzliche Mehraufwand pro Ferkel sinkt mit steigender Ferkelzahl um ca. 1,6 € auf „nur“ noch 8,8 € pro Ferkel !

Entwicklung von Direkt-, Ferkel-, und Futterkosten - von 2001 bis 2008 -



(Quelle: H. Roling; 2008, mod.)

Fazit:

- ➔ Von 2001 bis 2007 war der Anteil der Ferkelkosten mit ca. 55-58% konstant !
- ➔ Von 2006 auf 2008 sank der Anteil der Ferkelkosten auf ca. 32 % !
- ➔ Der Anteil der Futterkosten stieg von 2007 auf 2008 um fast 20 % auf dann insgesamt ca. 60 % !

Ihr Ansprechpartner

Dr. Dirk Hesse

Fon: 05 31 / 28 79 39 9 Mob: 01 72 / 42 03 00 1

Fax: 05 31 / 28 79 40 7

Email: hesse@agrikontakt.de