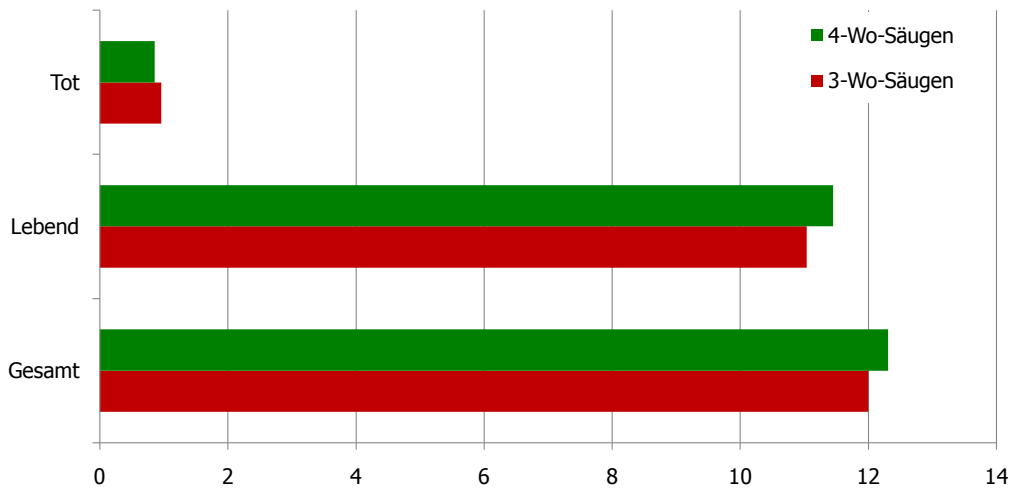


Säugedauer beeinflusst die Leistung

- 3-, oder 4-wöchige Säugedauer-



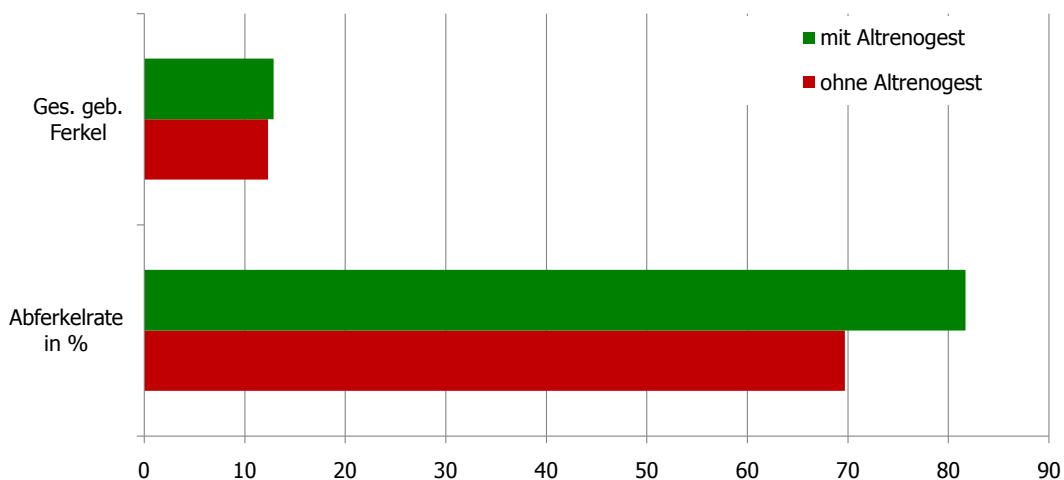
Fazit:

(Quelle: Hoy/Viebahn, 2008)

- ➔ Für eine optimale Wirtschaftlichkeit ist die Zahl der gesamt geborenen Ferkel eine besonders wichtige Kenngröße !
- ➔ Wird die Säugedauer von 3 auf 4 Wochen verlängert, kann die Zahl der lebend geborenen um 0,41 pro Wurf gesteigert werden !

Säugedauer beeinflusst die Leistung

- Zyklus-Steuerung kann Nachteile ausgleichen -



Fazit:

(Quelle: Hoy/Viebahn, 2008)

- ➔ Bei kurzer Säugedauer können Sauen mit verminderter Leistung im Folgewurf reagieren !
- ➔ Wird der Zyklus solcher Sauen aktiv gesteuert, kann sich die Abferkelrate um 12%, und damit die Zahl der leb. geb. um 0,56 erhöhen !

Ihr Ansprechpartner

Dr. Dirk Hesse

Fon: 05 31 / 28 79 39 9 Mob: 01 72 / 42 03 00 1

Fax: 05 31 / 28 79 40 7

Email: hesse@agrikontakt.de