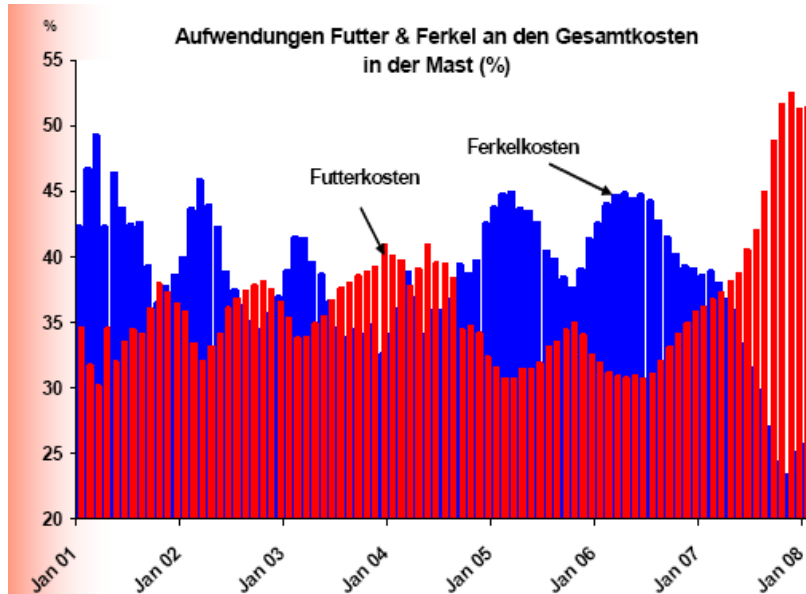




Anteil der Futter- und Ferkelkosten in der Mast

- Entwicklung von 01/01 bis 01/08 (ZMP) -



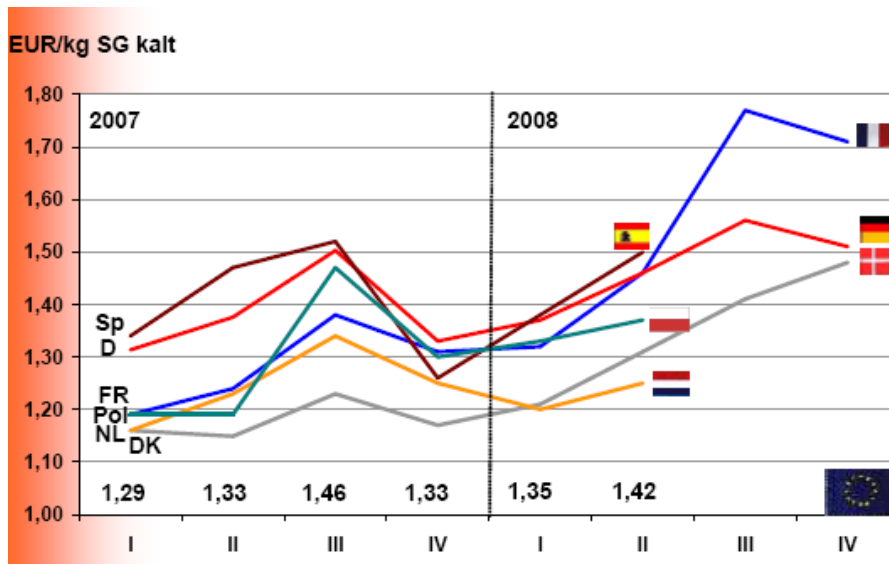
Fazit:

- ♦ Bereits 3 mal war der Anteil der Futterkosten höher als der Anteil der Ferkelkosten !
- ♦ Anfang 2008 hatten Ferkelkosten einen Anteil von ca. 25% und Futterkosten von ca. 53% !



Preiserwartung in Europa

- für Schlachtschweine, Handelsklasse E (ZMP) -



Fazit:

- ♦ In Deutschland werden ab Mitte 2008 für 1kg SG über 1,5 € erwartet !
- ♦ Für 2008 werden in Deutschland höhere Preise erwartet als im Jahr 2007 !

Ihr Ansprechpartner

Dr. Dirk Hesse

Fon: 05 31 / 28 79 39 9

Fax: 05 31 / 28 79 40 7

Email: hesse@agrikontakt.de

Mob: 01 72 / 42 03 00 1