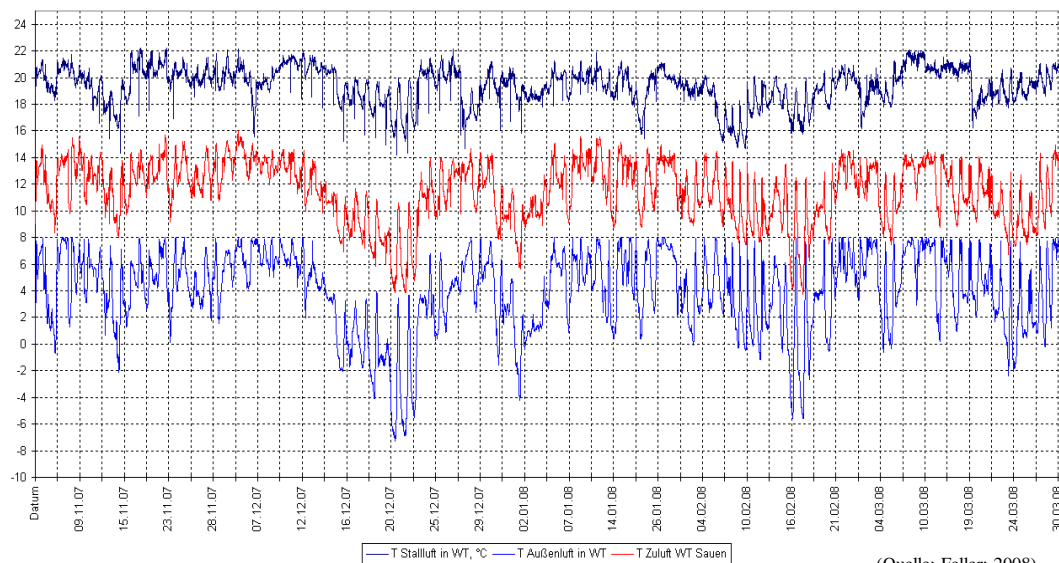


### Ein Luft-Luft-Wärmetauscher im praktischen Einsatz - Wärmeleistung -

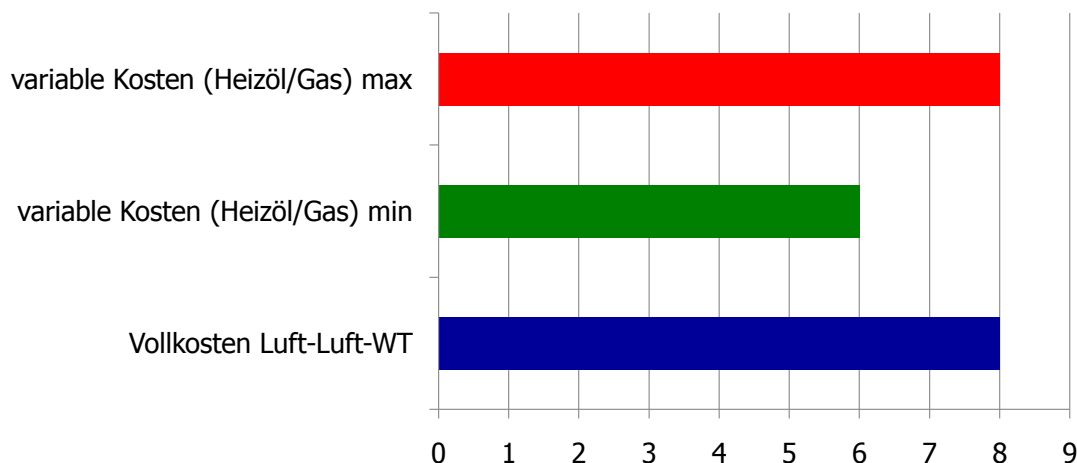


(Quelle: Feller; 2008)

#### Fazit:

- Der Luft-Luft-Wärmetauscher hat die Zuluft um durchschnittlich 6°C erwärmt !
- Je niedriger die Zulufttemperatur, desto höher die Erwärmung !

### Ein Luft-Luft-Wärmetauscher im praktischen Einsatz - Kostenrechnung -



(Quelle: Feller; 2008)

#### Fazit:

- Die variablen Kosten liegen bei Heizöl oder Gas bei 6-8 Cent je kWh !
- Beim Luft-Luft-Wärmetauscher liegen die Vollkosten, bestehend aus Tauscher, Einbau und zusätzlichem Stromverbrauch des Lüfters bei ca. 8 Cent je kWh !
- Luft-Luft-Wärmetauscher sind technisch ausgereift !
- Die Reinigungsintervalle laufen automatisch ab, und verursachen wenig Kontrollaufwand !

Ihr Ansprechpartner

**Dr. Dirk Hesse**

Fon: 05 31 / 28 79 39 9 Mob: 01 72 / 42 03 00 1

Fax: 05 31 / 28 79 40 7

Email: [hesse@agrikontakt.de](mailto:hesse@agrikontakt.de)